



**Mobiliario Diseño Fabricación y Servicio**







Modifase empieza a desarrollar su actividad en el sector del mobiliario y equipamiento comercial en el año 2009 en torno a cuatro ejes: **Mobiliario, Diseño, Fabricación y Servicio.**

Integrada por un equipo de profesionales con más de 15 años de experiencia en el sector del mobiliario comercial, estamos capacitados para ofrecer una solución personalizada a cada uno de los procesos en la reforma o adaptación de un establecimiento comercial.

En Modifase nos encargamos de todas las fases del proyecto, el diseño de interiores comerciales, el diseño industrial de los muebles, la fabricación de los mismos y la implantación en punto de venta.

Somos fabricantes, pero nos consideramos una **empresa de servicios**, nuestro objetivo es generar productos de la máxima calidad para **conseguir la satisfacción total y la fidelización de nuestros clientes.**



Modifase started developing its activity in commercial furnishing and interiors in 2009 structured in four fields: **Furnishing, Design, Manufacturing and Service.**

The management team is formed by professionals with more than 15 years of proven experience in this sector. We are capable of attending customized solutions for each one of the refurbishment or adaptation process for a commercial establishment.

In Modifase we take care of every step of the project, from interior design, industrial design of the furniture, manufacturing, and implementation in point of sale.

We consider ourselves a **services company**, our goal is to generate products of the highest quality to generate the highest possible quality products with the commitment of **achieving client satisfaction and loyalty.**

[www.modifase.es](http://www.modifase.es)

España

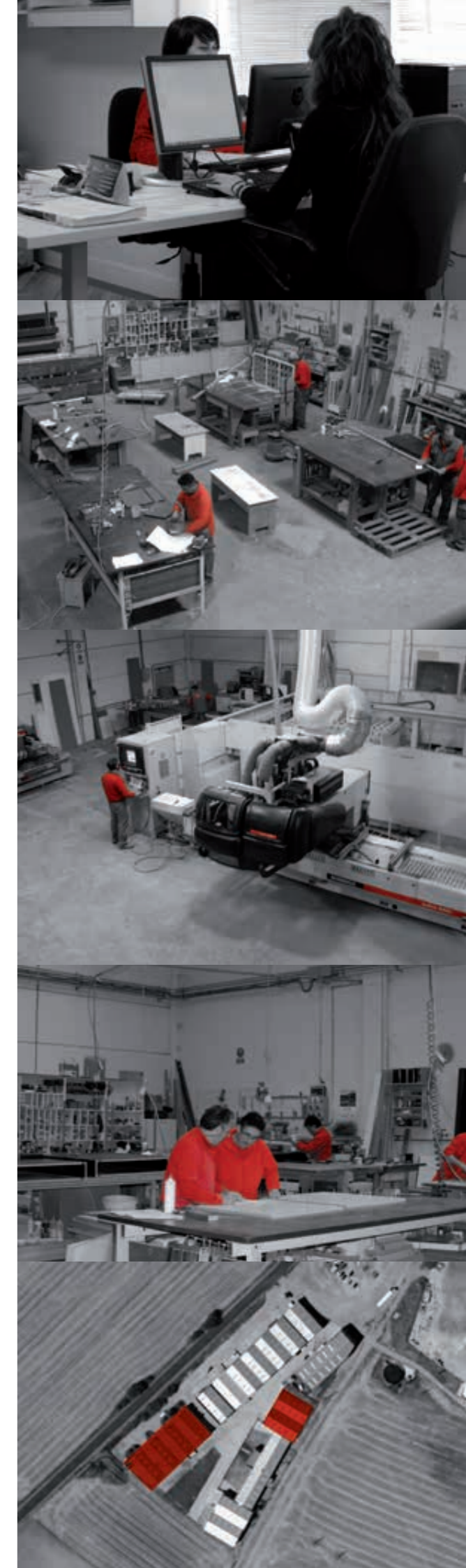
Tlf. (+34) 901 220 000

[comercial@modifase.es](mailto:comercial@modifase.es)

Delegación Sudamérica

Tlf. (+56) 996 456 819

[sudamerica@modifase.es](mailto:sudamerica@modifase.es)







Aparte de realizar diseños exclusivos para cada firma o local, en Modifase ofrecemos también sistemas estandarizados de mobiliario modular para **Ópticas** y **Farmacias** adaptable a las necesidades y características de cualquier tipo de espacio. Estos sistemas modulares permiten la creación de ambientes atractivos y funcionales gracias a sus amplias posibilidades de configuración.

Los sistemas son totalmente personalizables gracias a la gran variedad de acabados disponibles, en los que se conjugan diseño, calidad y durabilidad.

Mesa Punto de Venta



Expositor Bajo



Hornacina tres alturas



Mostrador-TPV



Cajonera Monturas alta



Cajonera Almacenaje



Expositor Cuelga



Cajonera Monturas



Expositor Barras Seguridad



Expositor Entrepaños



Expositor Taladros







Apart from making exclusive designs for each firm or local, in Modifase we also offer standardized modular furniture systems for **Optician's shops** and **Pharmacies** which adapts to the needs and qualities of every space. These modular systems allow the creation of attractive and functional spaces thanks to its flexibility.

These systems are totally customizable due to the variety of finishings available, which join design, quality and durability.



Mostrador TPV



Expositores Escaparate



Expositor Central



Hornacinas



Anaqueles con comodillas



Anaqueles de pared

Anaqueles Sencillo con entrepaños



Anaqueles Sencillo con ganchos







Ponemos a disposición del cliente un equipo técnico altamente cualificado, para el desarrollo de cualquier proyecto de interiorismo que renueve la imagen de su negocio.

Nuestro proceso de diseño comienza cuando el cliente nos plantea sus necesidades, los requerimientos de su negocio, las exigencias y limitaciones. A partir de esta información, nuestro equipo plantea posibles soluciones a éstas necesidades basándose en sus conocimientos y experiencia. Este trabajo se realiza teniendo en cuenta las tendencias y siempre tratando de darle un valor añadido de creatividad a la nueva imagen. **Nosotros proponemos soluciones y damos asesoramiento para que nuestros clientes puedan realizar la mejor elección.**



Balú >



< Dunkin Coffee



Obradoiro >



< Sushi



Sandro Ferrone >

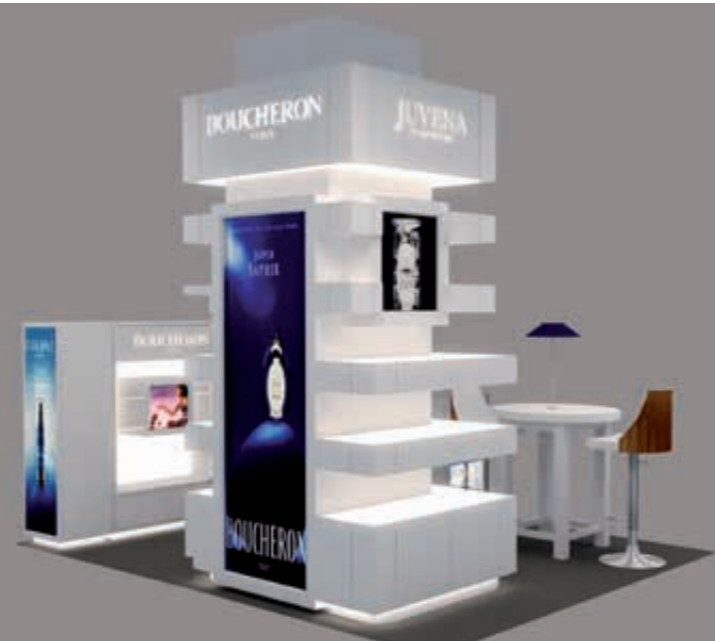
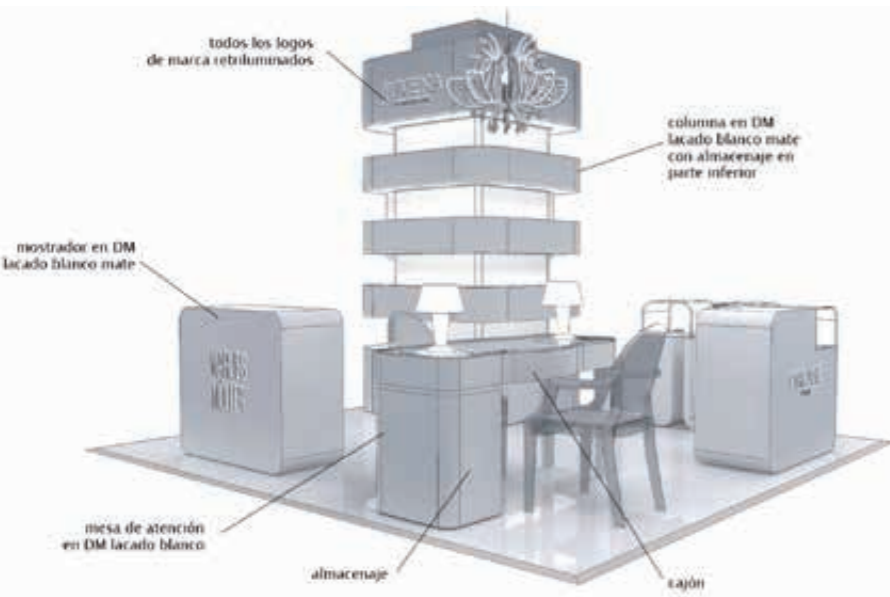
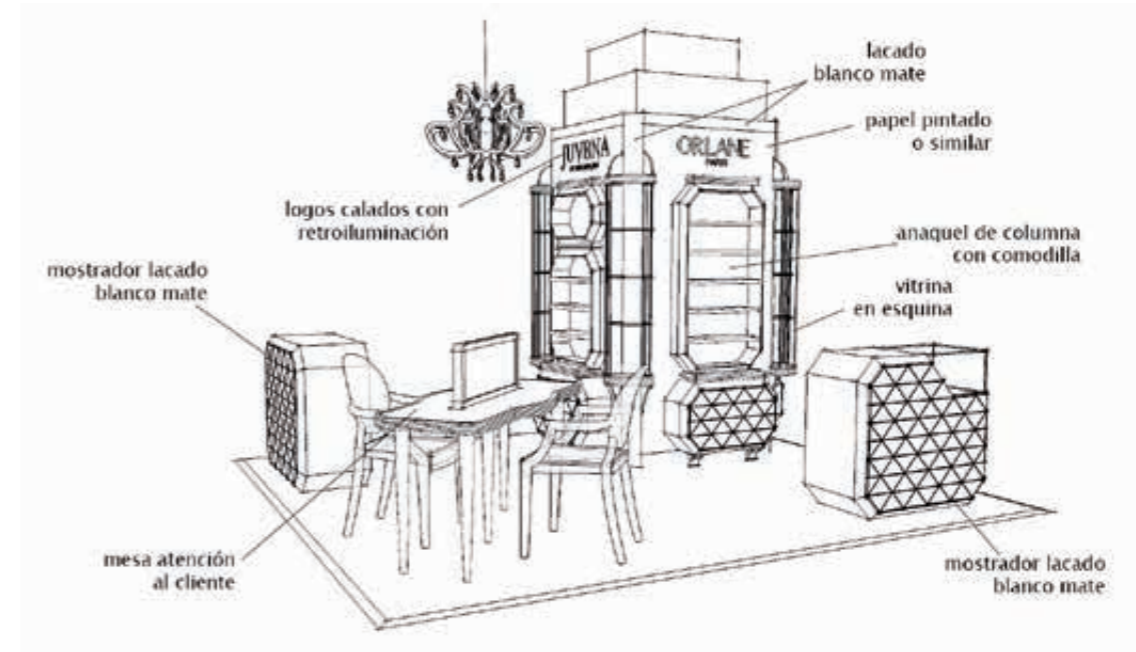
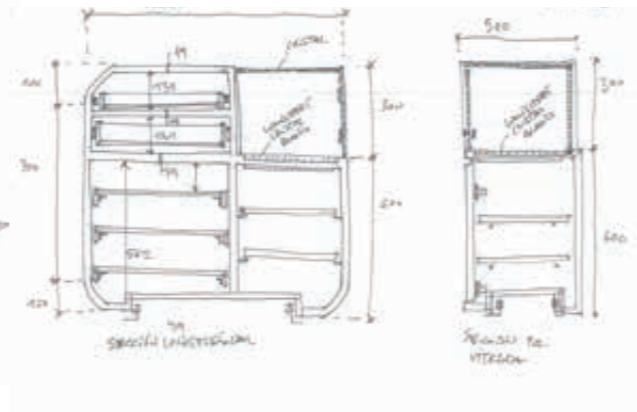
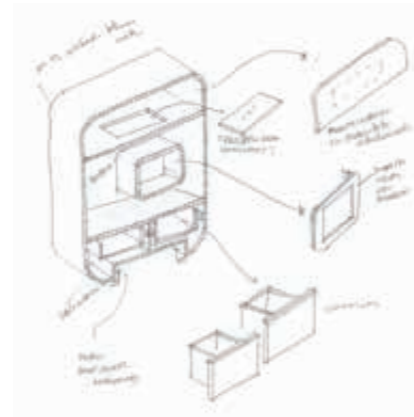
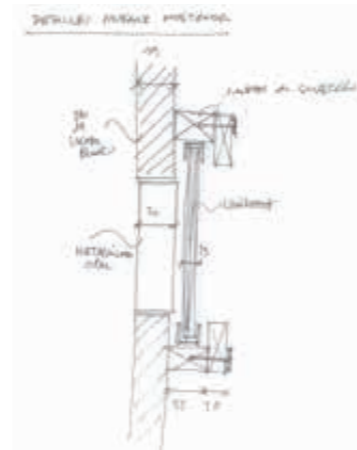




We make available to our customers a highly qualified technical team, for the development of any interior design project which updates your business' image.

Our design process begins when the customer brings up their needs, business requirements, demands and limitations. From this point, and with this information, our team develops possible solutions to these needs, based on their knowledge and experience. This work is done taking into account the latest trends and always trying to give the added value of creativity to the new image. **We offer solutions and give our advice so our customers can make the best choice.**

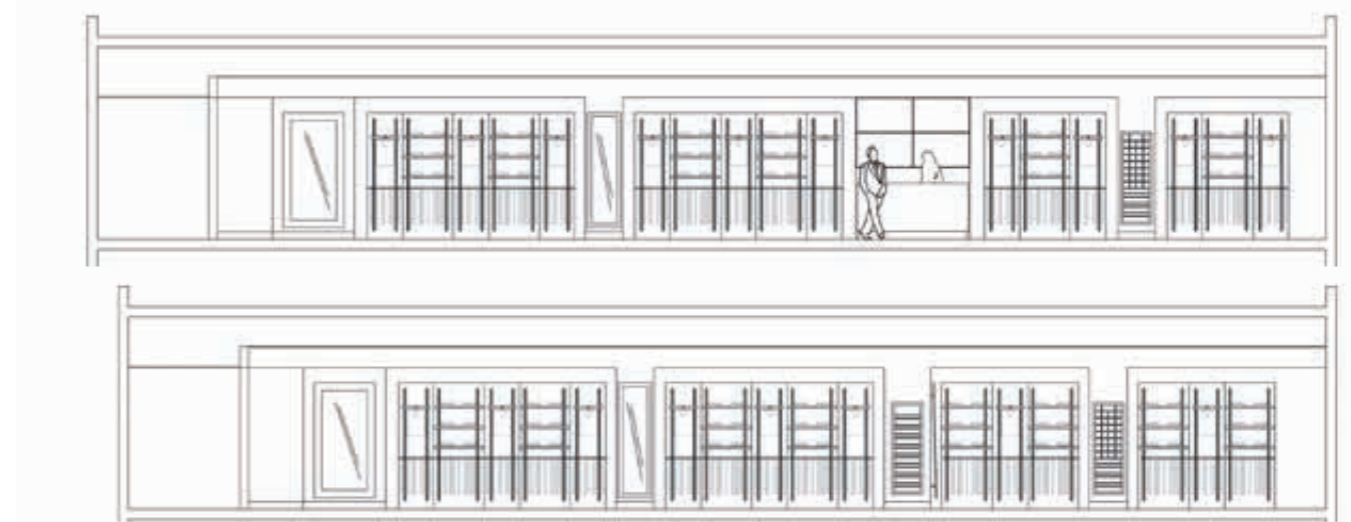
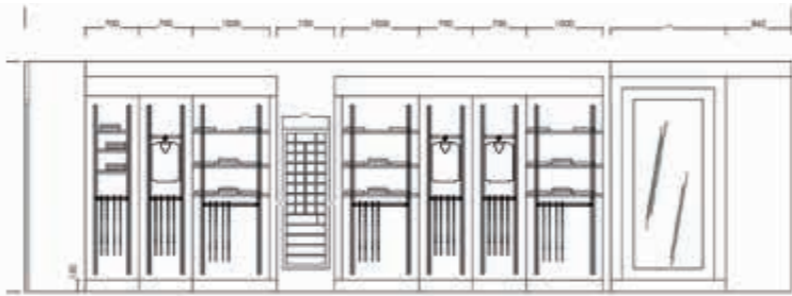
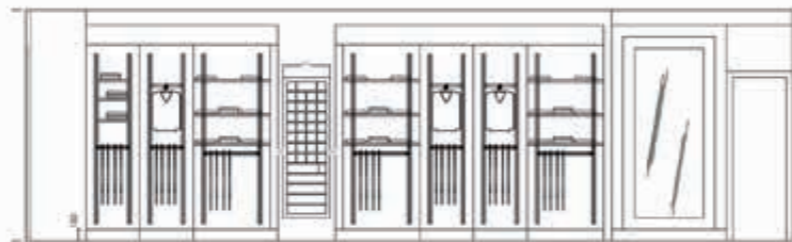
v Farlabo. Proceso de diseño. Design Process



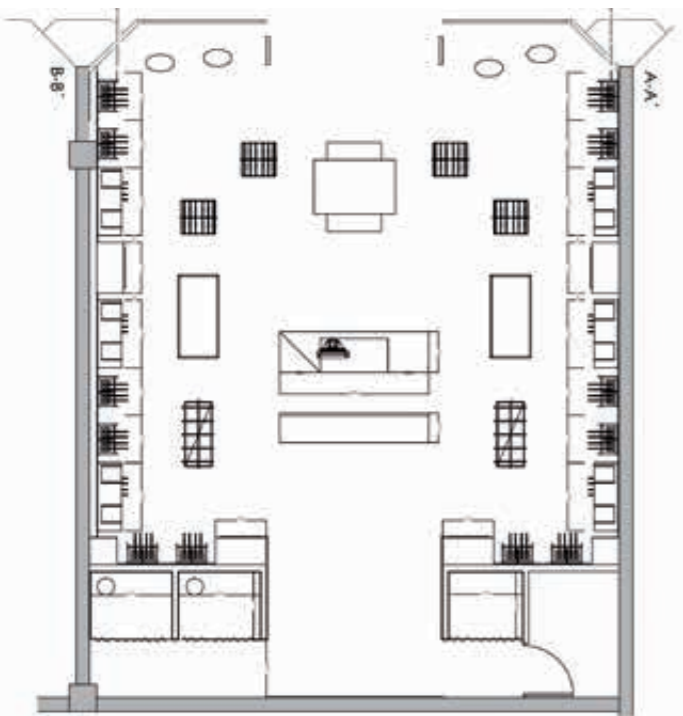




^ Puro Ego Majadahonda. Tienda terminada. Finished shop



^ Puro Ego Valladolid. Planta

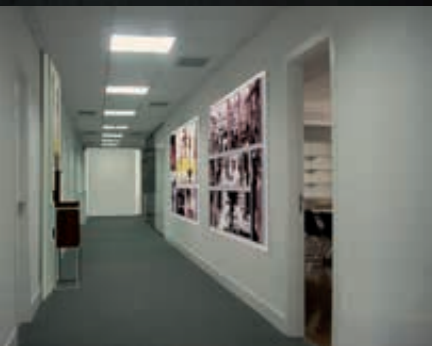


^ Puro Ego Majadahonda. Planta

v Puro Ego Valladolid. Tienda terminada. Finished shop







^ Acqua di Parma





Los **altos estándares de calidad** que empleamos en la **fabricación y materiales** repercuten en el **posicionamiento de producto** haciendo que sus productos destaquen. Esto es especialmente importante en las **instalaciones "shop in shop"** en grandes superficies, en las que tenemos una amplia experiencia.



^ Complementos

Hemos desarrollado con éxito implantaciones para los siguientes sectores:

- |              |             |            |
|--------------|-------------|------------|
| Farmacia     | Óptica      | Perfumería |
| Moda Hombre  | Moda Mujer  | Calzado    |
| Deportes     | Informática | Automoción |
| Alimentación | Droguería   | Juguetería |



^ Síntesis



^ Denim



^ Footwear



# manufacturing

The **high quality materials and manufacturing standards** improve the **product placement** making your products stand out. This is especially important in “**shop in shop**” installations in shopping centers, in which we have large experience.

We have successfully developed furnishing solutions for the following sectors:

- Pharmacies
- Men’s Fashion
- Sports
- Food
- Optician’s
- Women’s Fashion
- IT
- Drugstore
- Perfumery
- Footwear
- Automotive
- Toys

Bus Stop >



< Emidio Tucci

Gals&Guys >





✓ *Implantación de la nueva imagen en uno de los establecimientos VIPS*

✓ *Finished implementation of the New Image project in one of the stores*



- > Proyectos llave en mano, gestión completa de proyectos, localización y captación de locales.
- > Proyectos completos de interiorismo. Proyectos de mobiliario, iluminación, rotulación o señalética según necesidades.
- > Diseño y fabricación de mobiliario singular.
- > Fabricación de mobiliario a partir de planos ya desarrollados.
- > Instalación y montaje de mobiliario.
- > Reparación y mantenimiento de mobiliario comercial.

**Nuestros clientes eligen en qué momento del proceso intervenimos.**

Supercor >



✓ *Propuesta ganadora para Nueva imagen VIPS, desarrollada por nuestro departamento técnico. Enero 2012*

✓ *Winning proposal for VIPS' New image, developed by our technical department. January 2012*







- > Turn-key projects, complete project management, location research.
- > Complete interior design projects. Furnishing, lighting or signage projects as needed.
- > Tailored furniture design and manufacturing.
- > Manufacturing of furniture from plans already developed.
- > Installation and assembly of furniture.
- > Repair and maintenance of commercial furniture.

**Our clients choose the moment of our participation.**

*Proporcionamos a nuestros clientes las soluciones y los servicios más avanzados, basándonos en un intercambio fluido de información, en el análisis de sus necesidades, en un trato directo entre proveedor y cliente, sin pérdida de información, SIN INTERMEDIARIOS.*

*We deliver to our customers the most advanced solutions and services, based on a fluent information exchange, the analysis of needs, and a direct contact with customers, with NO INTERMEDIATE PARTIES involved that make us loose first hand information.*



^ Prototipo Tenkey

< Showroom Tenkey







[www.modifase.es](http://www.modifase.es)  
Tlf. (+34) 901 220 000 | [comercial@modifase.es](mailto:comercial@modifase.es)